

# 菊池市文化会館大ホール舞台平面図

演出 \_\_\_\_\_  
 美術 \_\_\_\_\_  
 照明 \_\_\_\_\_  
 音響 \_\_\_\_\_  
 舞台監督 \_\_\_\_\_

縮尺 (1 : 100)

間口 15.0m  
 奥行き 14.0m  
 高さ 7.0m

客席 818席  
 身障者席 4席

上演時間 自 月 日 時 分  
 至 月 日 時 分

劇団名 \_\_\_\_\_  
 題名 \_\_\_\_\_ 幕場 \_\_\_\_\_

プラットホーム H:800  
 (天井有り(H:3080))

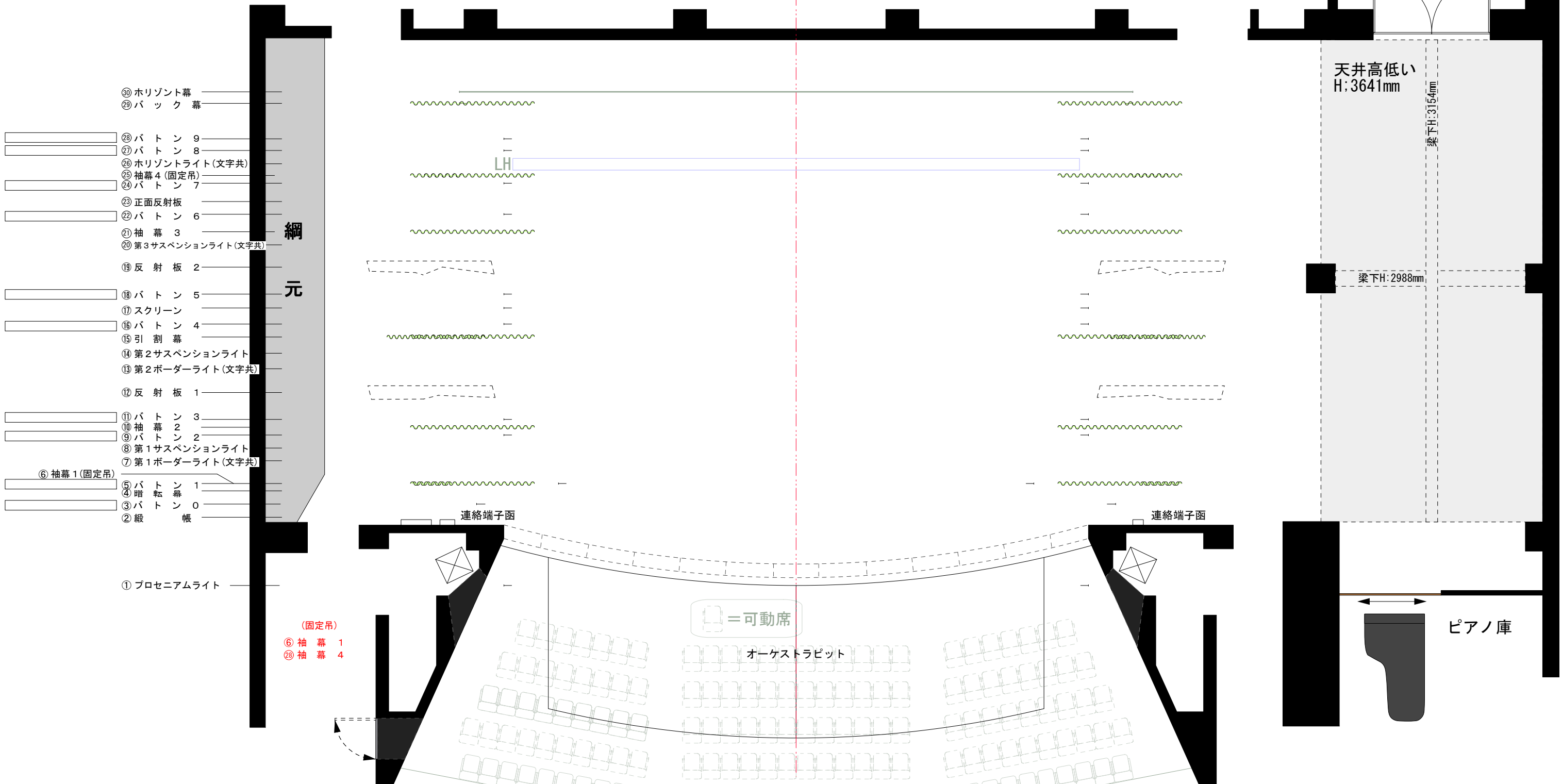
搬入口

天井高低い  
 H:3641mm

梁下H:3154mm

梁下H:2988mm

ピアノ庫



- ③⑩ ホリゾン幕
- ②⑨ バック幕
- ②⑧ バトン 9
- ②⑦ バトン 8
- ②⑥ ホリゾンライト(文字共)
- ②⑤ 袖幕 4 (固定吊)
- ②④ バトン 7
- ②③ 正面反射板
- ②② バトン 6
- ②① 袖幕 3
- ②⑩ 第3サスペンションライト(文字共)
- ①⑨ 反射板 2
- ①⑧ バトン 5
- ①⑦ スクリーン
- ①⑥ バトン 4
- ①⑤ 引割幕
- ①④ 第2サスペンションライト
- ①③ 第2ボーダーライト(文字共)
- ①② 反射板 1
- ①① バトン 3
- ①⑩ 袖幕 2
- ①⑨ バトン 2
- ①⑧ 第1サスペンションライト
- ①⑦ 第1ボーダーライト(文字共)
- ①⑥ 袖幕 1 (固定吊)
- ①⑤ バトン 1
- ①④ 暗転幕
- ①③ バトン 0
- ①② 綴帳

網元

(固定吊)  
 ⑥ 袖幕 1  
 ②⑤ 袖幕 4

☐ = 可動席

オーケストラピット